

Công ty TNHH Điện Nissin Việt Nam

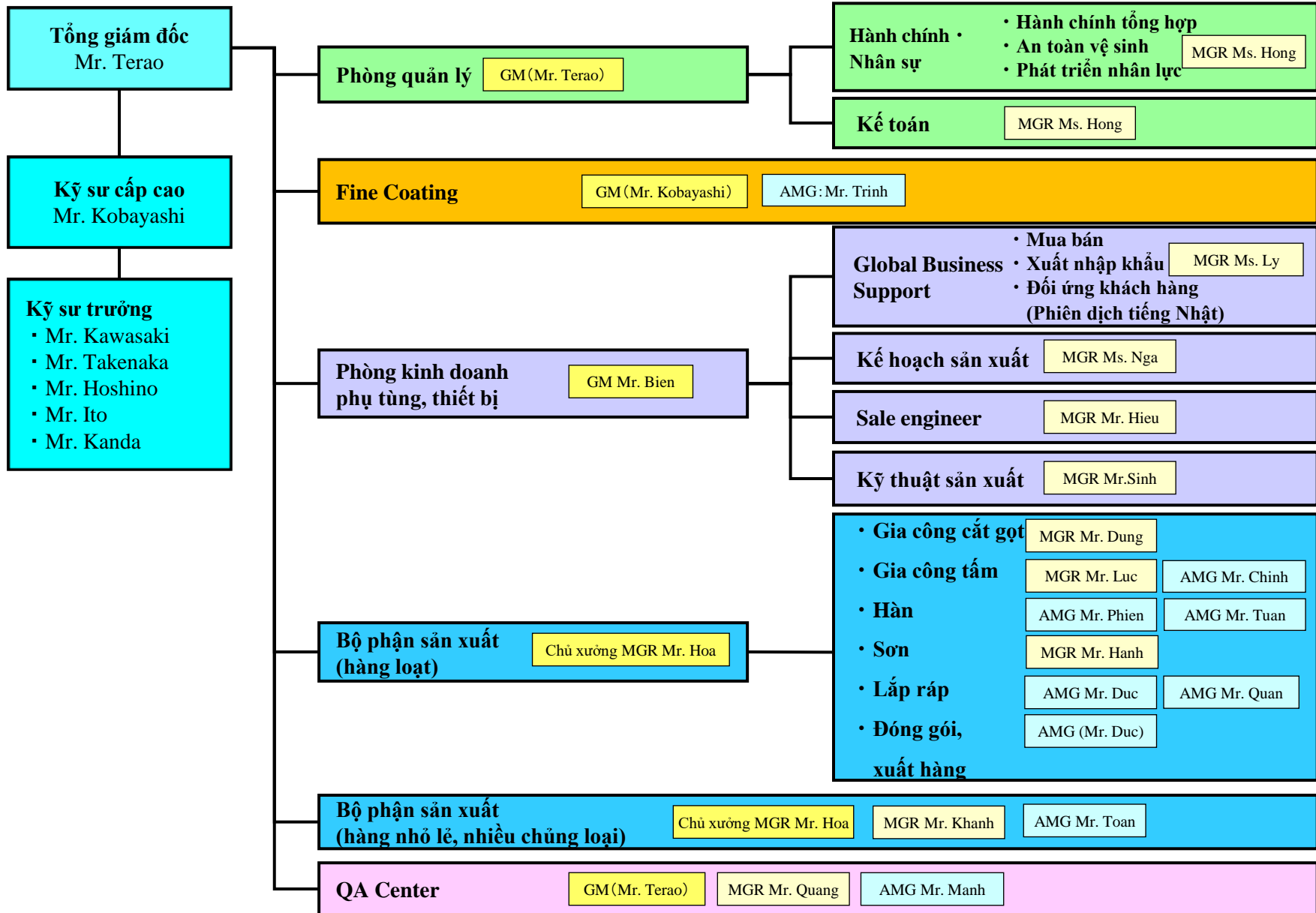


<https://nissinelectric-vietnam.vn/>

Thông tin về Công ty TNHH Điện Nissin Việt Nam

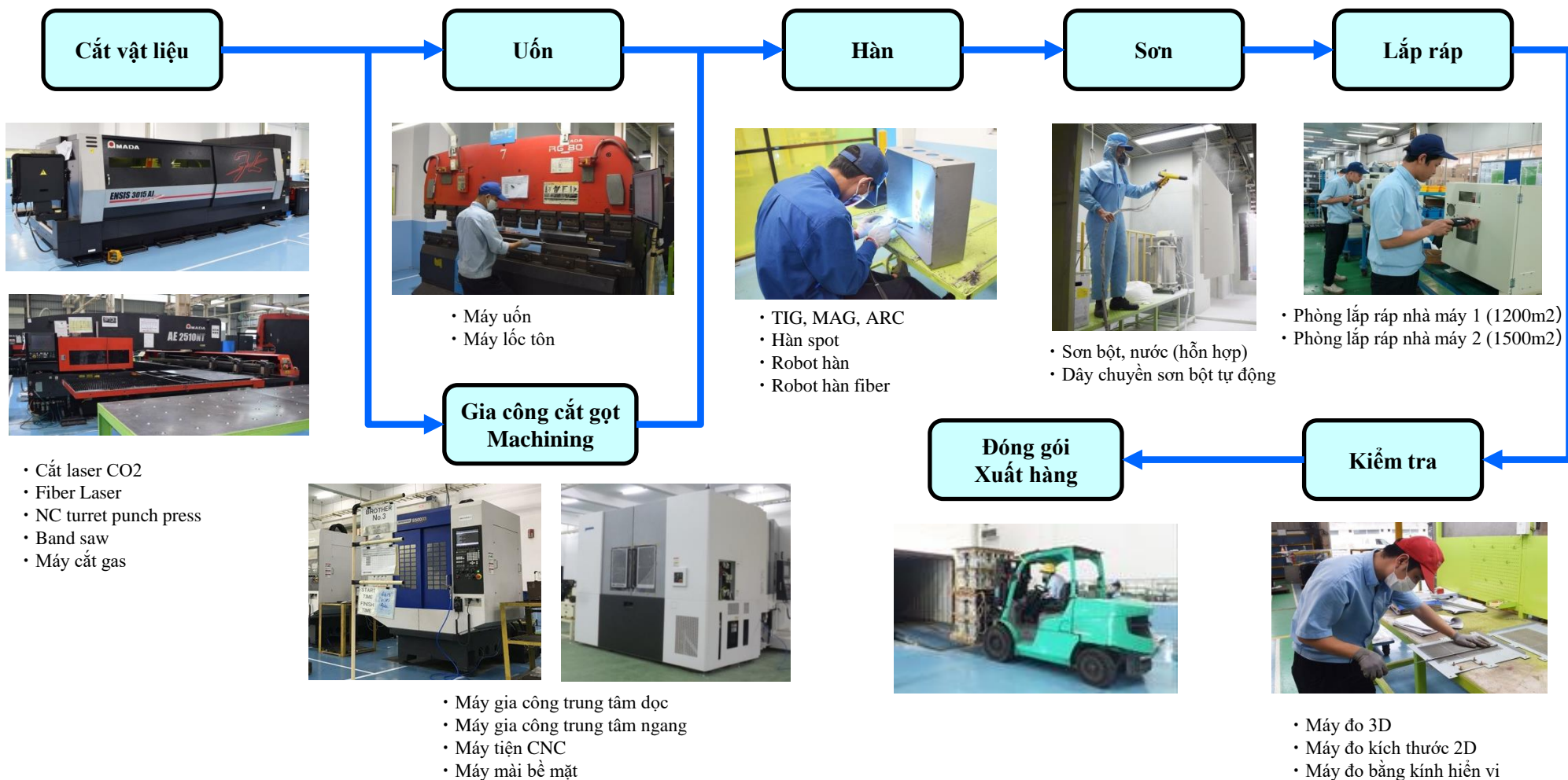
Thành lập	11/2005 (Bắt đầu hoạt động từ năm 2006)
Người đại diện	Tổng giám đốc Terao Kaoru
Địa chỉ	Khu công nghiệp Tiên Sơn, Bắc Ninh
Vốn đầu tư	7.4 triệu USD
Cổ đông chính	Nissin Electric Co., Ltd.: 78% Nissin Electric (Thailand) Co., Ltd.: 22%
Nhân viên (Tính đến tháng 6 năm 2021)	Người Nhật Bản: 6 người* (Kinh doanh phụ tùng thiết bị, hệ thống Busduct), 1 người (Kinh doanh Fine Coating) Người Việt Nam: 534 người * 1 người thường trú tại Nhật Bản
Lĩnh vực kinh doanh	Phụ tùng thiết bị, hệ thống Busduct, Fine Coating (FC)
Doanh thu	24,341K USD Thực tế năm 2020 30,183K USD Thực tế năm 2019 26,345K USD Thực tế năm 2018 19,588K USD Thực tế năm 2017
Diện tích	Nhà máy số 1: 11,500m ² Nhà máy số 2: 7,700m ² Nhà máy số 3: 3,400m ²

Sơ đồ tổ chức Công ty TNHH Điện Nissin Việt Nam



Giới thiệu lĩnh vực kinh doanh (Phụ tùng thiết bị, hệ thống busduct)

Chúng tôi sản xuất và đáp ứng nhu cầu của các khách hàng trong và ngoài nước, cho các chi tiết linh kiện cần thiết cho tất cả các lĩnh vực công nghiệp, với đa dạng các chủng loại, số lượng vừa và nhỏ, đồng bộ từ công đoạn gia công tâm đến lắp ráp.



Danh mục máy móc

Công đoạn	Tên máy	Model	Maker	Số lượng	Kích thước gia công
Máy cắt tấm	Máy Laser Fiber	ENSIS 3015AJ	AMADA	3pcs	3050x1550x25 mm (Vật liệu thép)
					3050x1550x19 mm (Vật liệu inox)
					3050x1550x16 mm (Vật liệu nhôm)
	Máy Laser	ML301eX	AMADA	3 pcs	3100x1550x25 mm
	Máy đột dập CNC	EMZ3612 MII	AMADA	1 pcs	3050x1525x3.2 mm
	Máy đột dập CNC	EM-2510M II	AMADA	2 pcs	2500x1270x3.2 mm
	Máy đột dập CNC	AE2510 NT	AMADA	2 pcs	2500x1270x3.2 mm
	Máy cưa	HA-250 HA-450HD HA-600 HA-650	AMADA	4 pcs	HA-250: φ250 mm
					HA-450HD: φ450 mm
					HA-600: φ600 mm
HA-650: φ650 mm					
Máy lấy via tự động	ME-2307	METAL-ESTE	1 pc	Maximum width of work piece: 1000mm Maximum heightx of work piece: 70mm Conveyor speed: 0~4m/min	
Máy cắt gas	PNC-10 ELITE	KOIKE	1 pc	1250x2500 mm	
Máy cắt gas	MAXIGRAP 3500S	KOIKE	1 pc	2600x7250 mm	
Máy Shirring	M-2060	AMADA	1 pc	T6x2000 mm	
Máy gia công cơ khí chính xác	Máy gia công trung tâm trục ngang	MB8000H	OKUMA	2 pcs	X1300 x Y1100 x Z1250 mm
	Máy gia công trung tâm trục đứng	Millac 1502VII-e	OKUMA	1 pc	X2000 x Y1050 x Z800 mm
	Máy gia công trung tâm trục đứng	MC-MR560-V	OKUMA	1 pc	Z1050 x Y560 x Z460 mm
	Máy khoan CNC	S500X1	BROTHER	3 pcs	X495 x Y395 x Z550 mm
	Máy tiện CNC	L250	OKUMA	2 pcs	φ390 x L290 mm
	Máy khoan CNC	FSDH1635	ASIA	1 pc	X2000 x Y1600 x Z500 mm
	Máy phay	TK-US5N	TAKEDA	3 pcs	
Máy gia công uốn (chân)	Máy uốn (chân)	HG 1303	AMADA	1 pc	130Tx3100 mm
		HG 8025	AMADA	1 pc	80Tx2500 mm
		RG 125	AMADA	1 pc	125Tx3100 mm
		RGM2 1003	AMADA	1 pc	100Tx3100 mm
		RG 80	AMADA	3 pcs	80Tx2500 mm
		RG 50	AMADA	1 pc	50Tx2000 mm
		RG 35S	AMADA	4 pcs	35Tx1250 mm
	Máy lóc tôn		AMADA	1 pc	6Tx1200 mm
	Máy dập thủy lực	TCM (1 pc)	SUSIAN	4 pcs	TCM: 100 tấn
		TP60C-X2 (1 pc)	AMADA		TP60C-X2: 60 tấn
TORC-PAC (2 pcs)		AMADA	TORC-PAC: 45 tấn		
Máy Pem dập ốc	SERIES 4 (1 pc)	PEM SERTER	3 pcs	SERIES 4: 6 tấn	
	SERIES 2000 (2 pcs)			SERIES 2000: 8 tấn	



Máy gia công Fiber Laser
ENSIS 3015AJ (Hãng AMADA)



Máy gia công trung tâm trục ngang
MB8000H (Hãng OKUMA)



Máy gia công trung tâm trục đứng
Millac 1502VII-e (Hãng OKUMA)



Máy uốn
HG 5025 (Hãng AMADA)

Danh mục máy móc (tiếp)

Công đoạn	Tên máy	Model	Maker	Số lượng	Kích thước gia công
Máy hàn	Máy hàn Spot	YR-500A2HGH (1 pc)	PANASONIC	4 pcs	YR-500A2HGH: 19,500A
		S2-6-505V (2 pcs)	CHUO		S2-6-505V: 20,000A
		ASP-150 (1 pc)	CHOWEL		ASP-150: 40,000A
	Máy hàn ARC	VR400	OTC-DAIHEN	4 pcs	10-400A
	Máy hàn Stud	JDI-100	JAPAN DRIVE-IT	2 pcs	M3-M8
	Robot hàn Fiber Laser	FD-V8L	OTC-DAIHEN	1 pc	UW-S1000(Power 1000W)
	Robot hàn MAG	TM-1400 (2 pcs)	PANASONIC	8 pcs	TM-1400: 350A
		TM-2000 (6 pcs)			TM-2000: 500A
	Robot hàn Tig OTC-DAIHEN	FD-V6L(2000)	OTC-DAIHEN	2 pcs	FD-V6L: 300A
		FD-V8 (1400)			FD-V8: 300A
	Máy hàn Tig	WP300 (12 pcs)	PANASONIC	26 pcs	WP300: 20-315A
		YC315T3 (3 pcs)	PANASONIC		YC315T3: 315A
		MR315T (5 pcs)	OTC-DAIHEN		MR315T: 5-315A
		ACCUTING 300A (4 pcs)	OTC-DAIHEN		ACCUTING 300A: 20-300A
ACCUTING 500A (2 pcs)		OTC-DAIHEN	ACCUTING 500A: 20-500A		
Máy hàn MAG	KRII 350A (27 pcs)	PANASONIC	61 pcs	KRII 350A: 50-350A	
	XC 350 (1 pc)	OTC-DAIHEN		XC 350: 50-350A	
	CPVE 400II (4pcs)	OTC-DAIHEN		CPVE 400II: 50-400A	
	XD 350 (26 pcs)	OTC-DAIHEN		XD 350: 50-350A	
	DP 400 (3 pcs)	OTC-DAIHEN		DP 400: 30-400A	
Xử lý bề mặt	Bể xử lý bề mặt			9 pcs	3000x2000x2000 mm
	Phòng sơn bột			2 pcs	L7200 x W6500 mm
	Phòng sơn nước			1 pc	L18000 x W12000 mm
	Dây chuyền sơn bột tự động			2 pcs	
	Lò sấy			4 pcs	L6000 x W2500 x H2500 mm
Máy đo kích thước 3D	Máy đo kích thước 3D	Crysta-Apex S 122010	Mitutoyo	1 pc	X1200 x Y2000 x Z1000 mm
	Máy đo kích thước 2D	IM-7030	KEYENCE	1 pc	X200 x Y100 x Z75 mm
	Máy đo bằng kính hiển vi	VHX-950F	KEYENCE	1 pc	1600(H)x 1200(V) pixel



Robot hàn Fiber laser
FD-V8L (Hãng OTC-DAIHEN)



Thiết bị xử lý bề mặt



Dây chuyền sơn bột tự động



Máy đo 3D
Crysta-Apex S 122010 (Hãng Mitutoyo)

Đặc trưng lĩnh vực kinh doanh thiết bị của NEV

- 1. Chúng tôi đối ứng với đa dạng các chủng loại sản phẩm, số lượng vừa và nhỏ, cả đơn hàng 1pc và sản xuất thử, đảm bảo chất lượng Nhật Bản và tuân thủ nghiêm ngặt thời hạn giao hàng.**
- 2. Gửi báo giá nhanh (Tất cả nhân viên kỹ thuật phụ trách đối ứng báo giá)**
Chúng tôi có thể gửi báo giá trong cùng ngày được yêu cầu, tuy nhiên thông thường sẽ khoảng 2~3 ngày (lâu nhất cũng chỉ trong khoảng 7 ngày).
- 3. Cung cấp nhiều dịch vụ đa dạng đứng trên lập trường quan điểm của khách hàng**
 - (1) Hỗ trợ thiết kế để giảm giá thành
Chúng tôi đề xuất đến khách hàng các vật liệu, phương pháp gia công cùng với tài liệu kỹ thuật phù hợp với sản xuất tại Việt Nam.
 - (2) Báo cáo tình trạng sản xuất
Chúng tôi sẽ báo cáo tiến độ sản xuất bằng hình ảnh để ngay cả khách hàng ở nước ngoài cũng có thể cảm thấy an tâm.
 - (3) Hỗ trợ xuất nhập khẩu
Với mối liên kết chặt chẽ với các công ty logistics, chúng tôi hỗ trợ việc làm giấy tờ và thủ tục cho khách hàng và nhà cung cấp có ít kinh nghiệm về xuất nhập khẩu.
 - (4) Chúng tôi sẽ đề xuất quy cách đóng gói để công đoạn nâng dỡ hàng và lắp ráp trở nên dễ dàng hơn.

Giới thiệu lĩnh vực kinh doanh (Fine Coating)

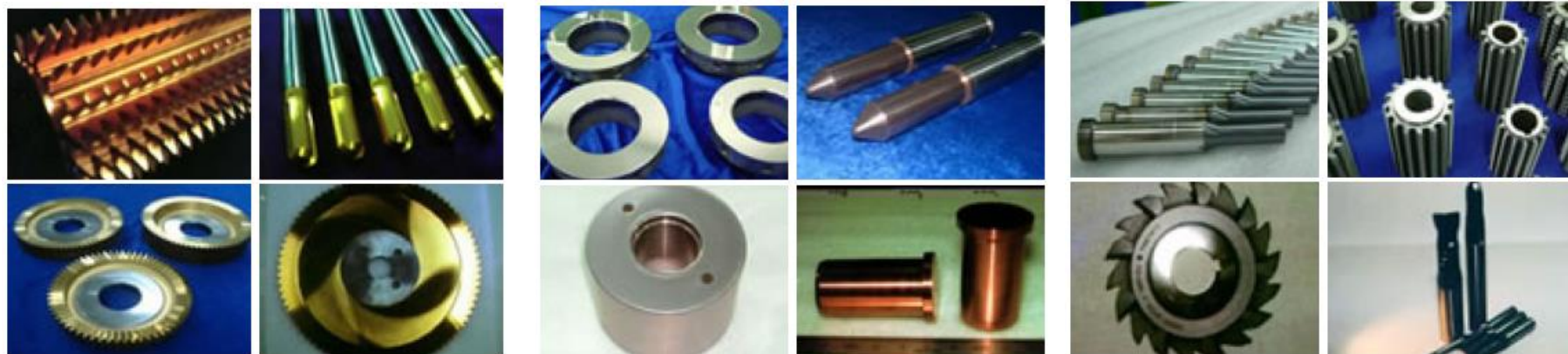
Nâng cấp sản phẩm của khách hàng bằng lớp phủ PVD !!

Loại phim xử lý: TiN / TiCN / TiAlN / CrN / AlCrN / DLC

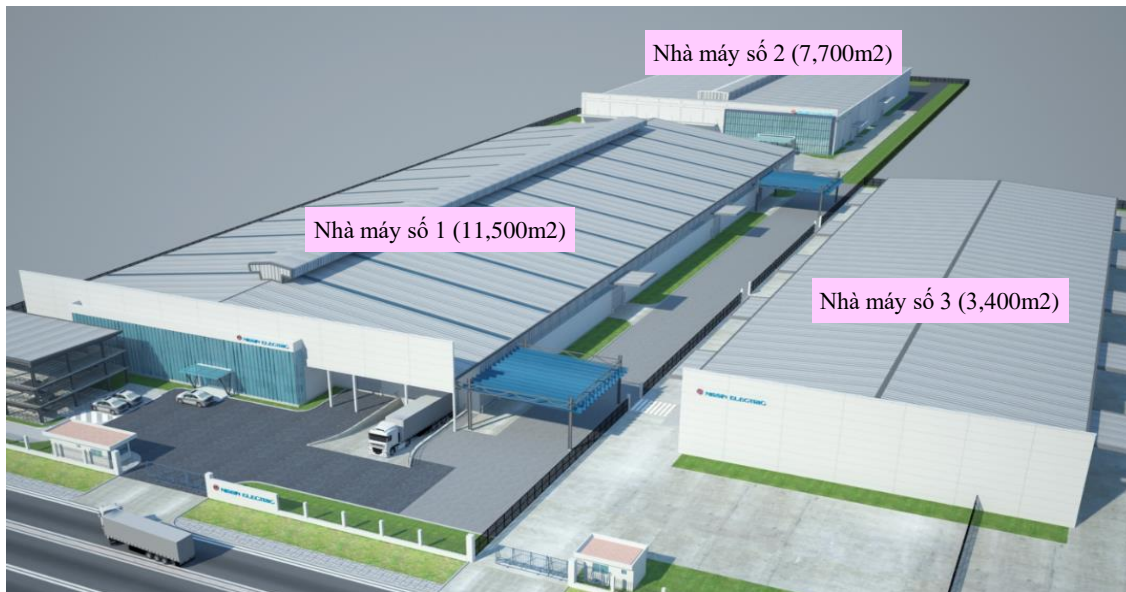
Vận dụng các kỹ thuật và thành tựu thực tế được phát triển tại Nhật Bản, chúng tôi đang phát triển công nghệ phủ PVD tại Công ty TNHH Điện Nissin Việt Nam. Lớp phủ coating trên bề mặt khuôn, dụng cụ cắt gọt và các chi tiết sản phẩm giúp cải thiện khả năng chống mài mòn, chống oxy hóa, chống ăn mòn, tính trượt và tính tháo rời, v.v.

Nhờ đó mà gia tăng tuổi thọ của công dụng cụ và khuôn, hỗ trợ gia công khô tốc độ cao, giảm dầu mỡ, cho phép việc thay thế bằng vật liệu chi phí thấp.

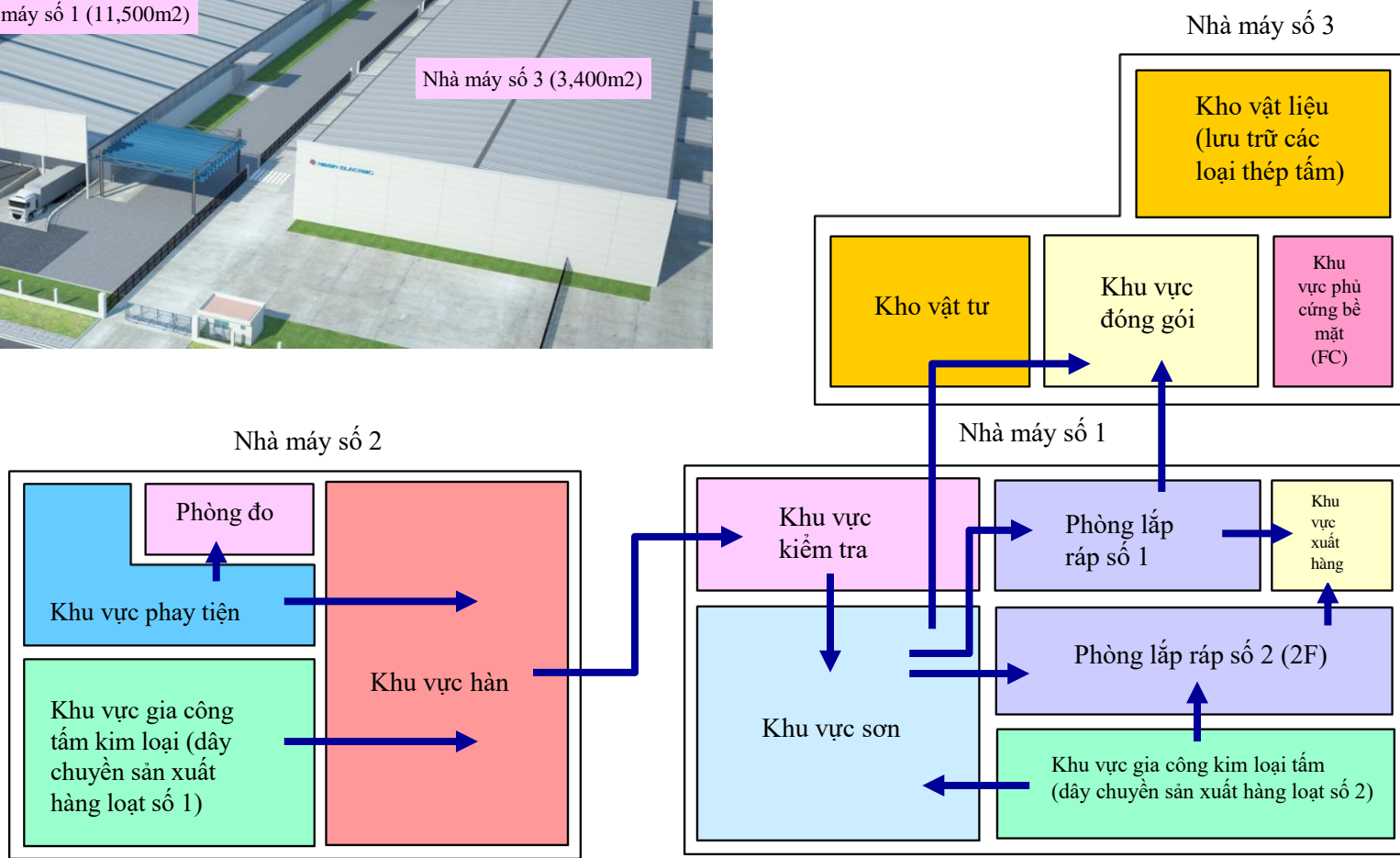
Chúng tôi đề xuất lớp phủ coating phù hợp nhất cho mục đích sử dụng của từng khách hàng.



Sơ đồ nhà máy Điện Nissin



Vào tháng 3 năm 2020, việc cải tạo tân trang lại nhà xưởng số 1 và số 3 đã hoàn thiện, năng lực sản xuất tăng 40%.



[Khu vực gia công tấm kim loại]



Nhà máy số 1 Khu vực gia công tấm kim loại
(dây chuyền sản xuất hàng loạt ②)



Nhà máy số 2 Khu vực gia công tấm kim loại
(dây chuyền sản xuất hàng loạt ①)



Máy cắt Fiber Laser



Máy đột dập CNC



Máy uốn



Máy dập chuyên dụng Pem



Máy cắt Laser



Máy đột dập CNC



Máy uốn



Máy dập chuyên dụng Pem

[Khu vực hàn]



Khu vực hàn của nhà máy số 1



Khu vực hàn của nhà máy số 2



Robot hàn bán tự động (MAG)



Robot hàn TIG



Robot hàn Fiber Laser



Hàn bán tự động (MIG)



Hàn TIG



Hàn Arc



Hàn Spot



Hàn bán tự động (MAG)

[Khu vực gia công phay tiện]



Nhà máy số 2 Khu vực machining cỡ lớn



Nhà máy số 2 Khu vực machining cỡ nhỏ, tiện, phay



Máy gia công trung tâm
trục ngang



Máy gia công trung tâm
trục đứng



Máy gia công trung tâm
trục đứng



Máy gia công trung tâm
trục đứng



Máy gia công trung tâm
nhỏ gọn



Máy khoan CNC



Máy tiện CNC



Máy phay chuyên dụng NC

{Khu vực sơn}



Dây chuyền sơn bột tự động số 1



Dây chuyền sơn bột tự động số 2



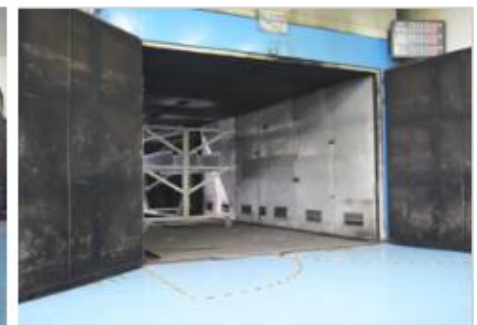
Buồng sơn bột tự động



Buồng sơn bột



Buồng sơn nước



Lò sấy
(lò hàng loạt – batch furnace)

[Khu vực lắp ráp]



Nhà máy số 1 Phòng lắp ráp tầng 1 (1200m²)



Nhà máy số 1 Phòng lắp ráp tầng 2 (1500m²)



Lắp ráp linh kiện điện



Lắp ráp bảng điều khiển



Lắp ráp tủ



Lắp ráp busduct

[Khu vực kiểm tra]



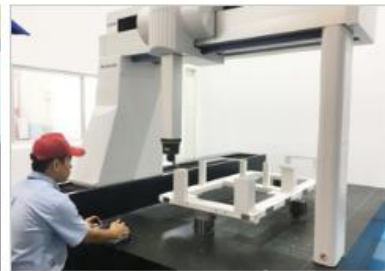
Khu vực kiểm tra hoàn thiện



Khu vực kiểm tra trước khi sơn



Kiểm tra độ cứng vật liệu



Kiểm tra kích thước 3D



Kiểm tra đo kích thước 2D



Kiểm tra kích thước



Kiểm tra JIG



Kiểm tra chất lượng sơn
(độ lệch màu)



Kiểm tra chất lượng sơn
(độ bóng)



Kiểm tra chất lượng sơn
(độ dày sơn)

[Khu vực phủ cứng bề mặt (FC)]



Phòng phủ bề mặt



Thiết bị bắn cát



Phòng kiểm tra chất lượng



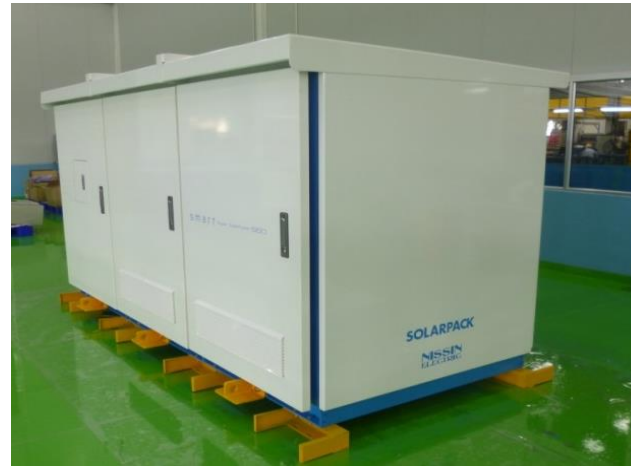
Khu vực gia công bề mặt gương, đóng gói

Sản phẩm thực tế

[Các loại tủ điện, tủ điều khiển, giá đỡ]



Tủ điều hòa năng lượng mặt trời
(Sản phẩm của công ty Điện Nissin)



Tủ điều hòa năng lượng mặt trời
(Sản phẩm của công ty Điện Nissin)



[Sản phẩm lắp ráp điện]



Tủ điều khiển machining center



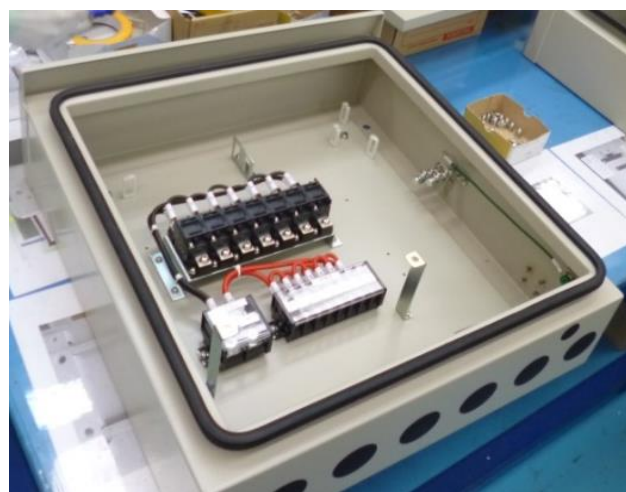
Tủ phát điện bằng năng lượng mặt trời



Tủ điều khiển hệ thống xử lý nước
(Sản phẩm của công ty Điện Nissin)



Tủ phát điện bằng năng lượng mặt trời



Tủ nguồn điện cung cấp cho cục tổng đài điện thoại

[Hàn vật liệu mỏng, hàn vật liệu dày]



Thùng chứa khí
(Sản phẩm của công ty Điện Nissin)



Hộp camera dùng cho thiết bị đọc biển số xe
(Sản phẩm của công ty Điện Nissin)



Thùng kín dầu dùng cho điện lực
(Sản phẩm của công ty Điện Nissin)



Giá điều khiển dùng cho thiết bị đọc biển số xe
(Sản phẩm của công ty Điện Nissin)

[Các loại pallet, thiết bị dùng trong nhà xưởng]



Xe đẩy



Xe đẩy



Bàn thao tác dùng trong nhà xưởng



Cầu trục di động



Xe đẩy hỗ trợ làm việc trên cao



Pallet gấp

[Hệ thống băng tải]



[Busduct]

Hệ thống thanh cái dẫn điện ngoài trời



Hệ thống thanh cái dẫn điện trong nhà

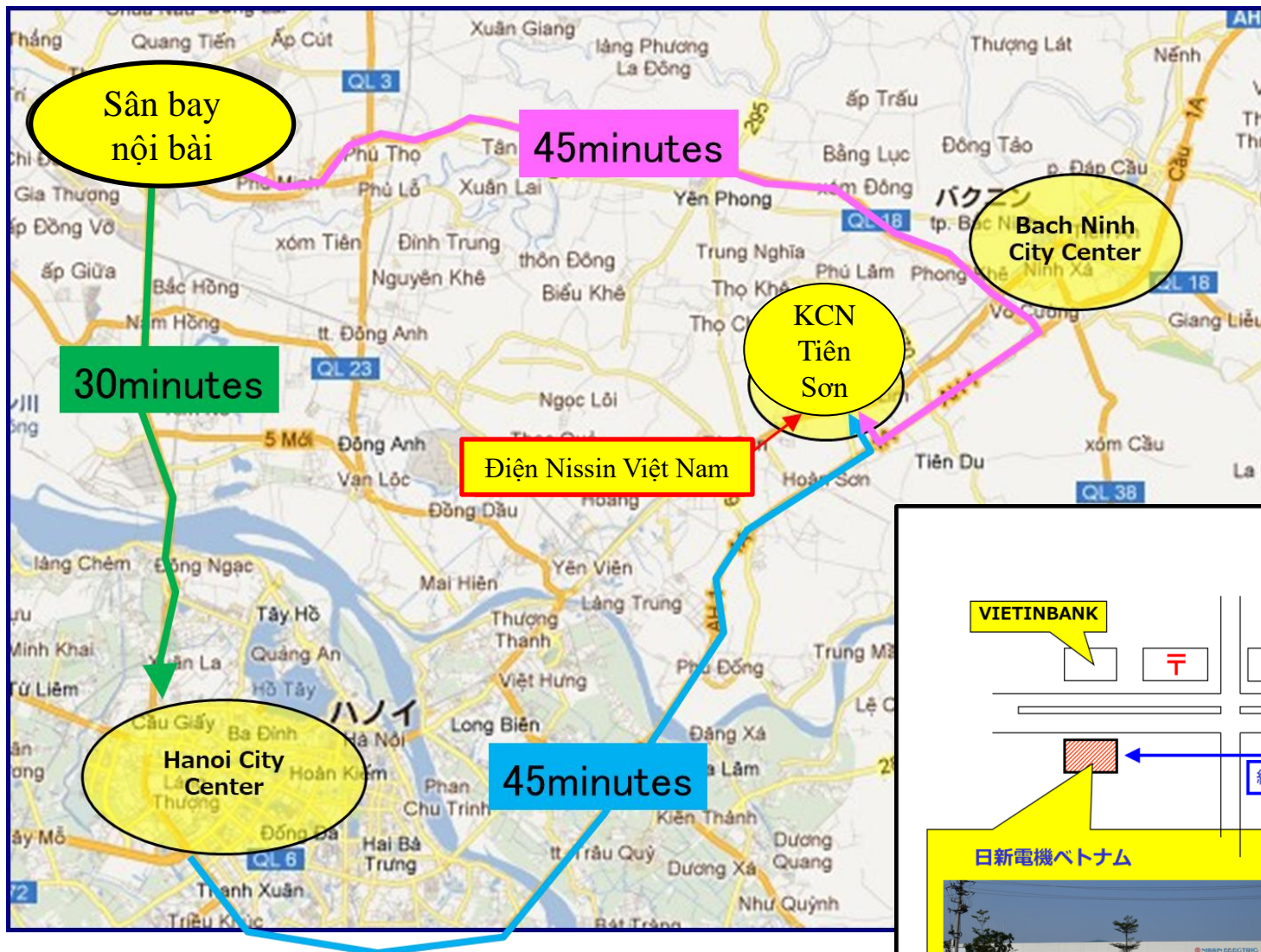


Thông tin liên hệ

Mọi thắc mắc xin vui lòng liên hệ với chúng tôi.

Bộ phận	Người phụ trách		Số điện thoại	E-mail
Lĩnh vực kinh doanh máy móc, thiết bị	Người Nhật	Mr. Kawasaki Yousuke (làm việc tại Nhật)	+81-80-9948-6047	kawasaki_yousuke@nissin-vietnam.com
		Mr. Takenaka Yoshihide	+84-90-1567-186	takenaka_yoshihide@nissin-vietnam.com
		Mr. Hoshino Takeshi	+84-90-4397-266	hoshino_takeshi@nissin-vietnam.com
	Người Việt (Phiên dịch tiếng Nhật)	Ms. Ly	+84-93-4214-589	ly_v_k@nissin-vietnam.com
		Ms. Ha Ly	+84-90-1599-882	ly_n_t_h@nissin-vietnam.com
		Mr. Tuyen	+84-93-6860-595	tuyen_h_h@nissin-vietnam.com
	Người Việt (Kỹ thuật)	Mr. Bien	+84-90-4303-669	bien_n_v@nissin-vietnam.com
		Mr. Khanh	+84-90-4408-356	khanh_n_q@nissin-vietnam.com
		Mr.Hieu	+84-90-4065-585	hieu_v_d@nissin-vietnam.com
		Mr. Long	+84-90-4440-089	long_t_d@nissin-vietnam.com
Lĩnh vực kinh doanh phủ cứng bề mặt Fine Coating	Người Nhật (làm việc tại Việt Nam)	Mr. Kobayashi Masayuki	+81-70-5268-7658	kobayashi_masayuki@nissin.co.jp
	Người Việt (Phiên dịch tiếng Nhật)	Ms. Nhung	+84-93-6641-858	nhung_n_t_h@nissin-vietnam.com
		Mr. Tran	+84-90-4301-868	tran_n_t@nissin-vietnam.com
	Người Việt (Kỹ thuật)	Mr. Trinh	+84-98-2170-109	trinh_n_h@nissin-vietnam.com

Xác định vị trí



- Khoảng 45 phút đi xe ô tô từ sân bay quốc tế Hà Nội Nội Bài
- Khoảng 45 phút đi xe ô tô từ thành phố Hà Nội